

## Bedienung des Programms:

Klicke auf die Schaltfläche „Wortschatz wählen“ und wähle einen bzw. mehrere Wortschätze aus, indem du auf die entsprechende Ziffer klickst. Über die Schaltfläche „Los geht's“ gelangst du zur Übersichtsseite und kannst dort die einzelnen Übungen auswählen bzw. die Wortschatzwerkstatt aufsuchen.

Mit der Taste „F1“ kannst du bei jeder Übung, in der Wortschatzwerkstatt und auf der Übersichtsseite ein Hilfefenster öffnen, in dem du eine Erklärung der jeweiligen Übung bzw. Seite findest.

## Systemvoraussetzungen:

Windows 9x, ME, NT, 2000 und XP  
ca. 2MB Festplatte  
Grafikkarte (High Color, mind. 640\*480 Auflösung)

Weitere Informationen, eine Demo-Version und die aktuellste Programmversion:

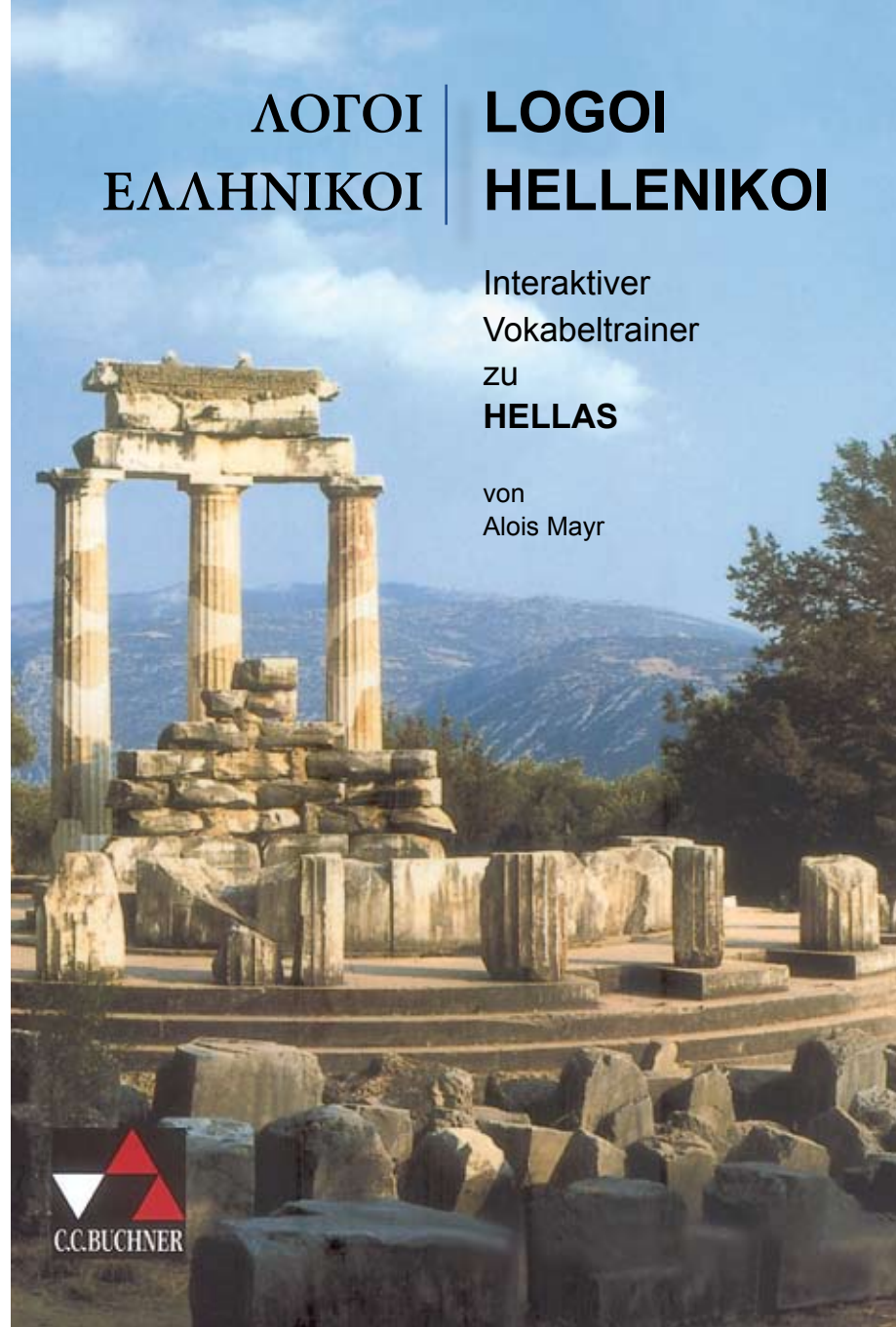
[www.interagere.de/logoi/logoi.htm](http://www.interagere.de/logoi/logoi.htm)

Idee, Datenbank: Alois Mayr, Nördlingen  
© C.C. Buchners Verlag, Bamberg  
[www.ccbuchner.de](http://www.ccbuchner.de)  
978-3-7661-5825-3

# ΛΟΓΟΙ | LOGOI ΕΛΛΗΝΙΚΟΙ | HELLENIKOI

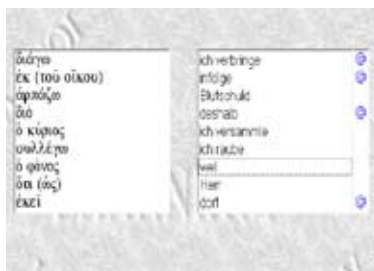
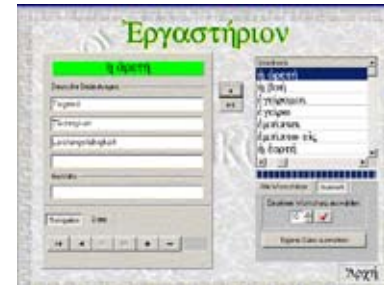
Interaktiver  
Vokabeltrainer  
ZU  
**HELLAS**

von  
Alois Mayr



## Intensives und abwechslungsreiches Üben:

10 Übungsformen mit unterschiedlichem Schwierigkeitsgrad



## Έργαστήριο (Wortschatzwerkstatt):

Selbstständige Zusammenstellung schwieriger Vokabeln. Die gespeicherten Lektionen können geübt oder auch als Listen ausgedruckt werden.

## Installation und Start:

Lege die CD-ROM in das CD-ROM-Laufwerk und folge den Anweisungen des Setup-Assistenten, indem du auf „Weiter“ bzw. „Installation“ und „Fertigstellen“ klickst. Nach der Installation findest du eine eigene Programmgruppe und ein Icon auf der Benutzeroberfläche, über das du das Programm Logoi.exe starten kannst.

Beim Start des Programms erscheint ein Dialogfeld mit drei Schaltflächen (Prüfen – Demo – Abbrechen). Klicke auf die Schaltfläche „Prüfen“, die Vollversion startet nur, wenn sich die Original-CD-ROM im Laufwerk befindet.