

Inhalt

Vorbereitung der LIFT-Installation	1
Download der Installationsdateien (Internet Explorer)	2
Download der Installationsdateien (Firefox).....	4
Installationsdateien extrahieren	6
Extrahieren unter Windows XP	7
Extrahieren unter Windows VISTA oder neuer	8
Die LIFT-Installation	9
Installation älterer Versionen.....	13
Ausführen der LIFT-Installation (alt).....	15
Eingabe des Lizenzcodes	17

Vorbereitung der LIFT-Installation

Um die Installation zu starten, klicken Sie auf den Downloadlink in Ihrer E-Mail (Zugangsdaten für Ihre Bestellung vom ...)



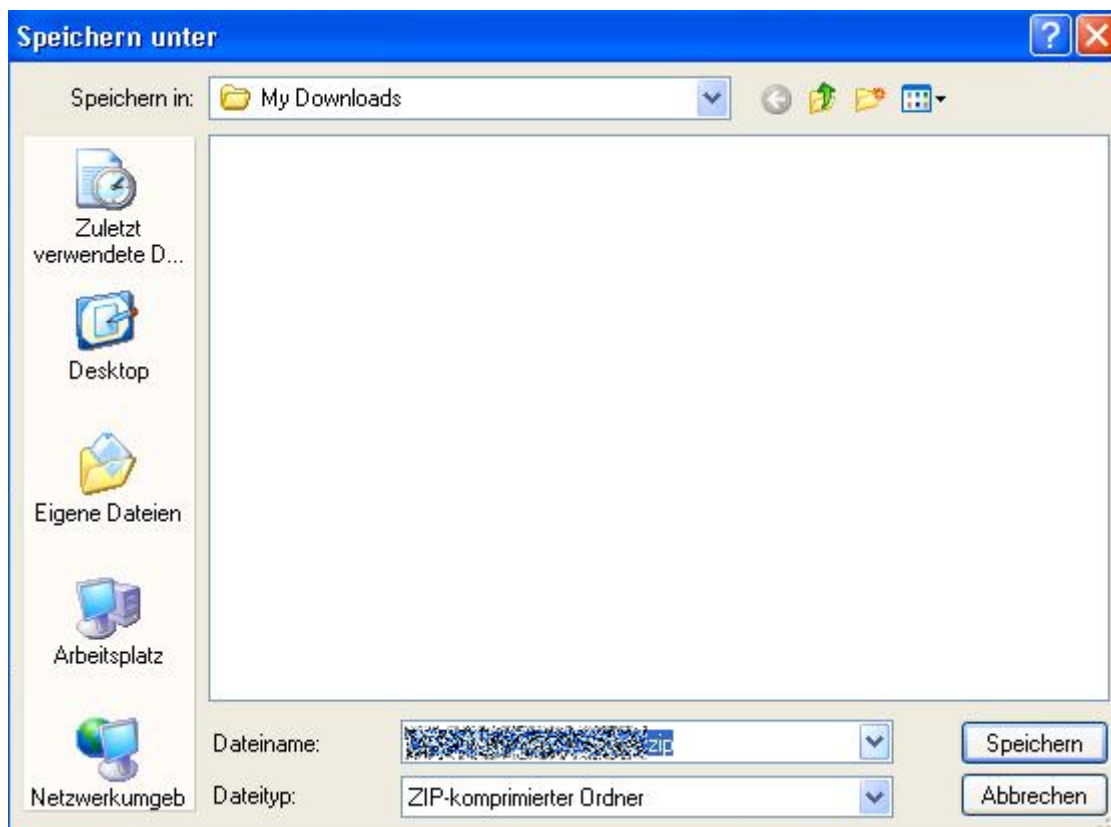
Ihr Internetbrowser sollte sich öffnen und diese Art von Internetseite anzeigen. (Paketdetails wurden für die Installationshinweise ausgeblendet.)

Klicken Sie mit der linken Maustaste auf *Download*.

Download der Installationsdateien (Internet Explorer)



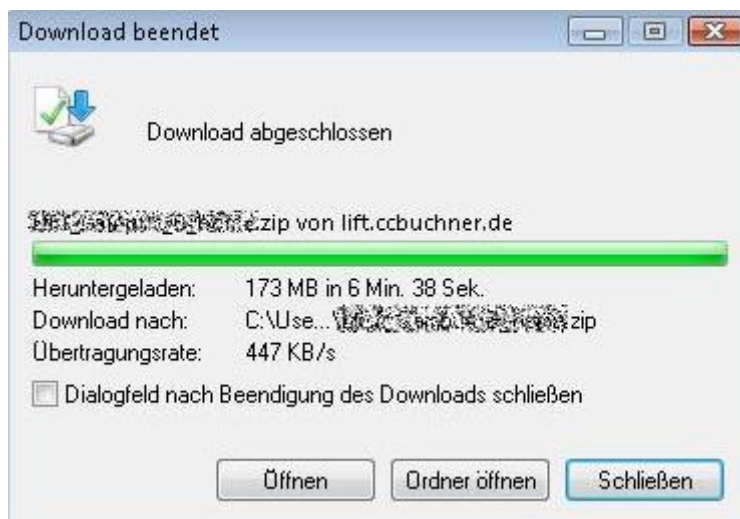
Nach dem Klick auf Download sollte sich jetzt dieser Dialog öffnen. Klicken Sie auf *Speichern*.



In diesem Dialog können Sie den Speicherort der Installationsdateien auswählen. Sollten Sie sich nicht sicher sein, wo Sie die Installationsdateien speichern wollen, können Sie den vorausgewählten Standardpfad beibehalten und auf *Speichern* drücken.



Dieser Dialog sollte sich nun öffnen. Warten Sie bis der Download der Installationsdateien beendet wurde.

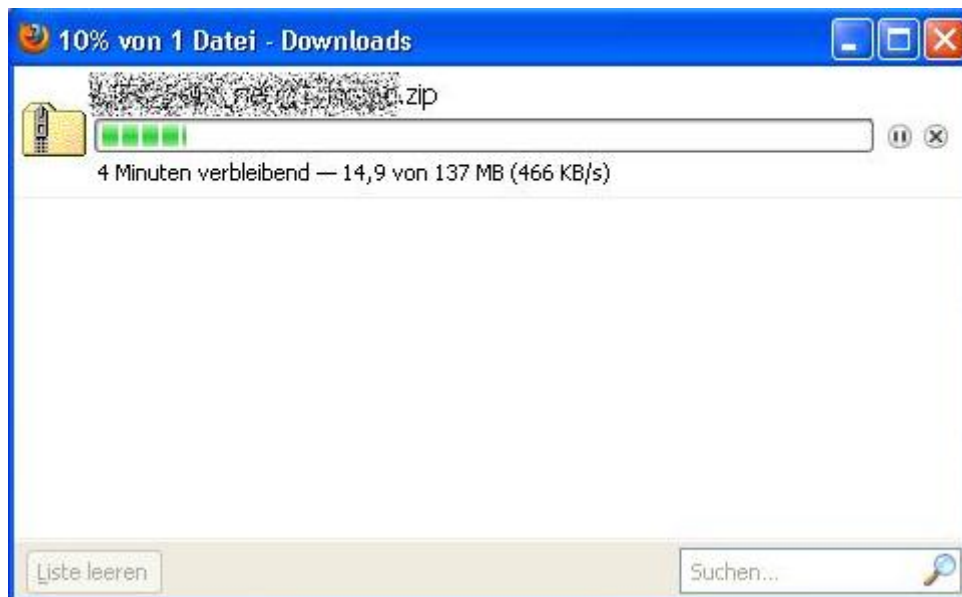


Klicken Sie auf „*Ordner öffnen*“ um in den Ordner zu gelangen in dem Sie die Installationsdateien heruntergeladen haben.

Download der Installationsdateien (Firefox)



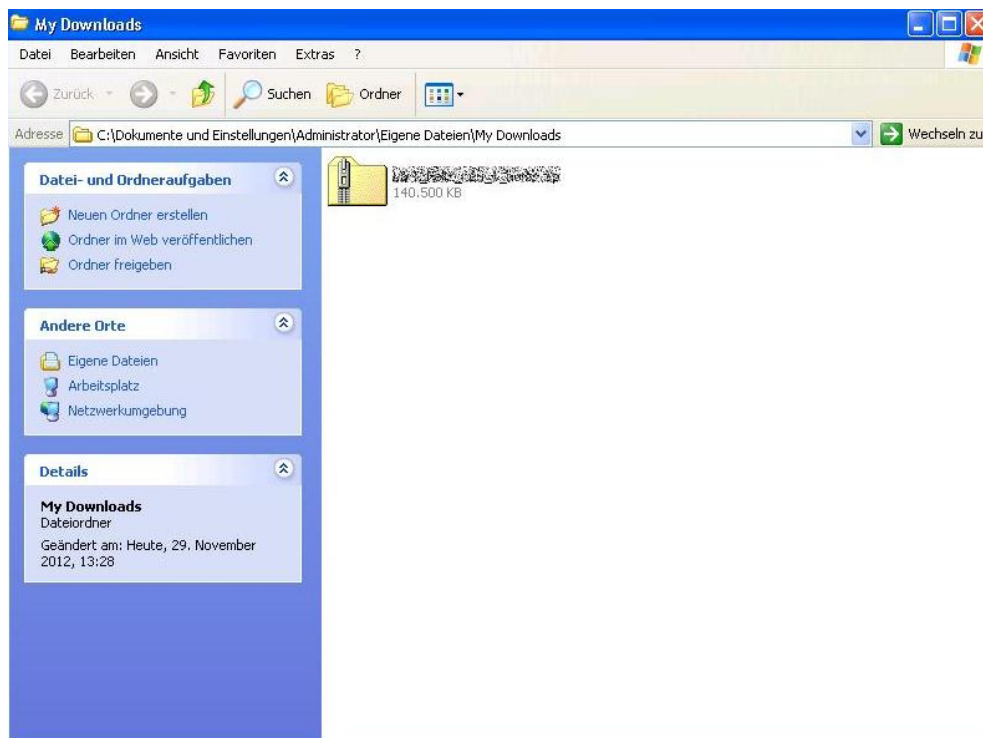
Nach dem Klick auf **Download** sollte sich jetzt dieser Dialog öffnen. Klicken Sie auf *Datei Speichern* und *OK*.



Warten Sie bis die Datei vollständig heruntergeladen wurde.



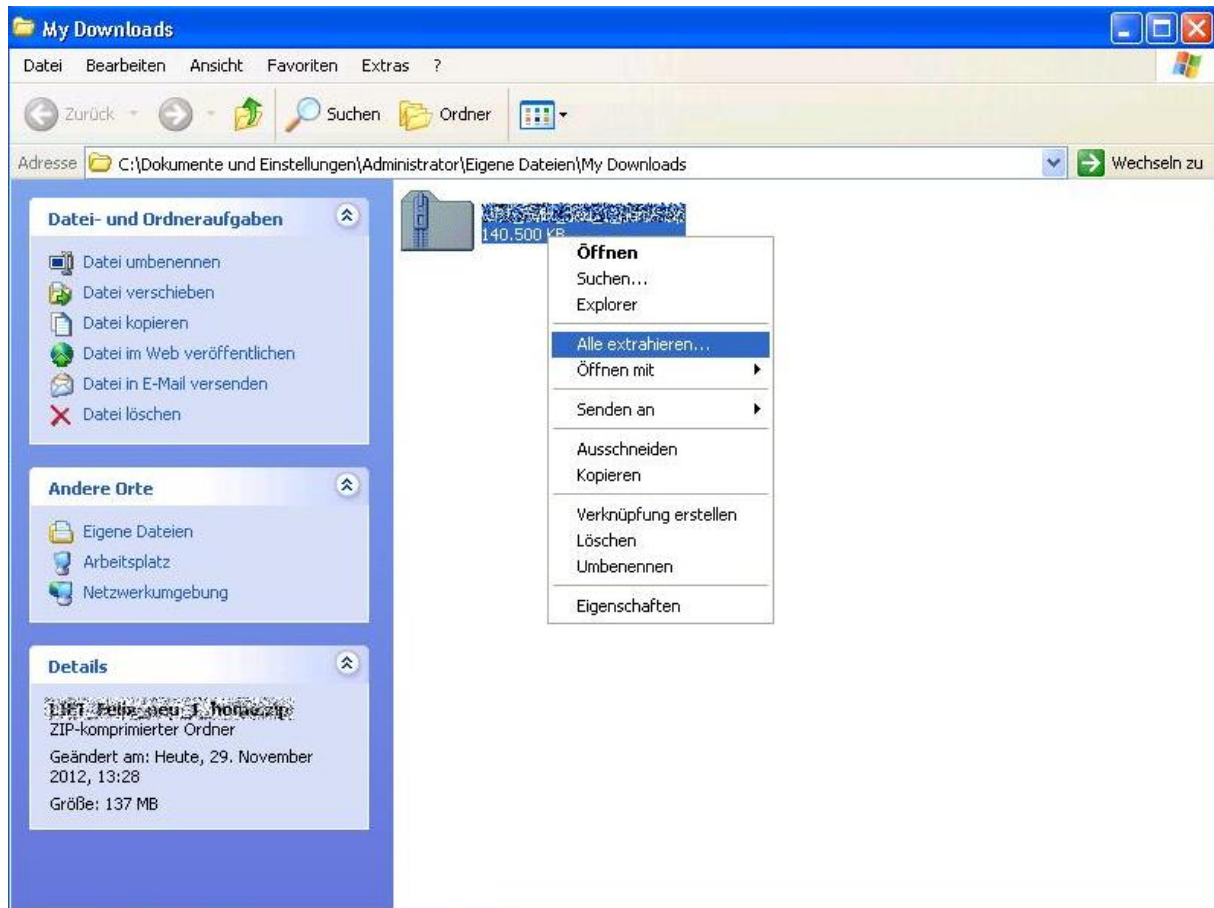
Nachdem der Download fertig ist, klicken Sie mit der rechten Maustaste auf die heruntergeladene Datei und wählen Sie „Ziel-Ordner anzeigen (B)“



So oder ähnlich sollte Ihr Download Verzeichnis aussehen. (Je nachdem wie viel Sie bereits runtergeladen haben, können in Ihrem Download-Verzeichnis viele verschiedene Dateien liegen. Die benötigte Installationsdatei heißt „<Paketname>.zip“ also zum Beispiel: "LIFT_Felix_Neu_Demo.zip")

Installationsdateien extrahieren

Um die **LIFT**-Installation durchzuführen müssen die heruntergeladenen Dateien nun extrahiert werden.



Klicken Sie mit der **rechten** Maustaste auf die heruntergeladene zip-Datei und wählen Sie „Alle extrahieren“. (Der Name der Datei lautet „<Ihr Paketname>.zip“)

Extrahieren unter Windows XP



Es öffnet sich der Windows Extrahier-Assistent. Klicken Sie auf *Weiter*.

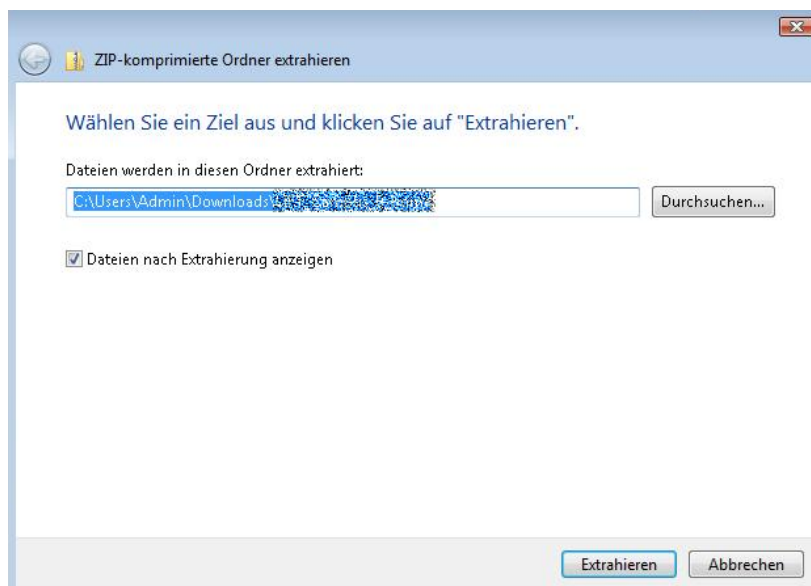


Klicken Sie auf *Weiter*.



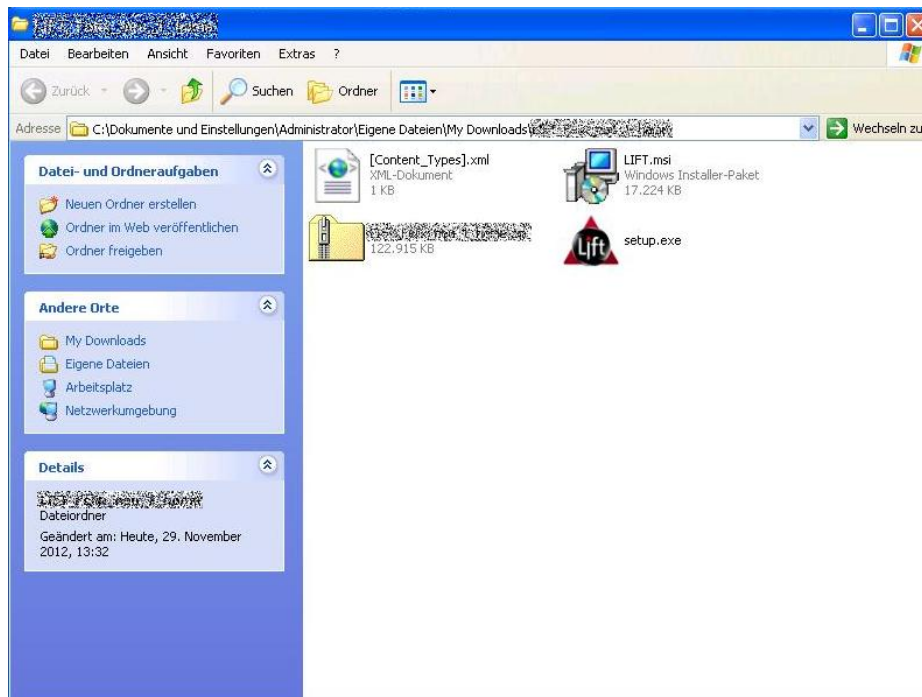
Klicken Sie auf Extrahierte Dateien anzeigen, falls dort kein Haken gesetzt ist und klicken Sie auf *Fertig stellen*.

Extrahieren unter Windows VISTA oder neuer



Klicken Sie auf Extrahierte Dateien anzeigen, falls dort kein Haken gesetzt ist und klicken Sie auf *Extrahieren*.

Nach dem Extrahieren sollte nun der Installationsordner angezeigt werden.

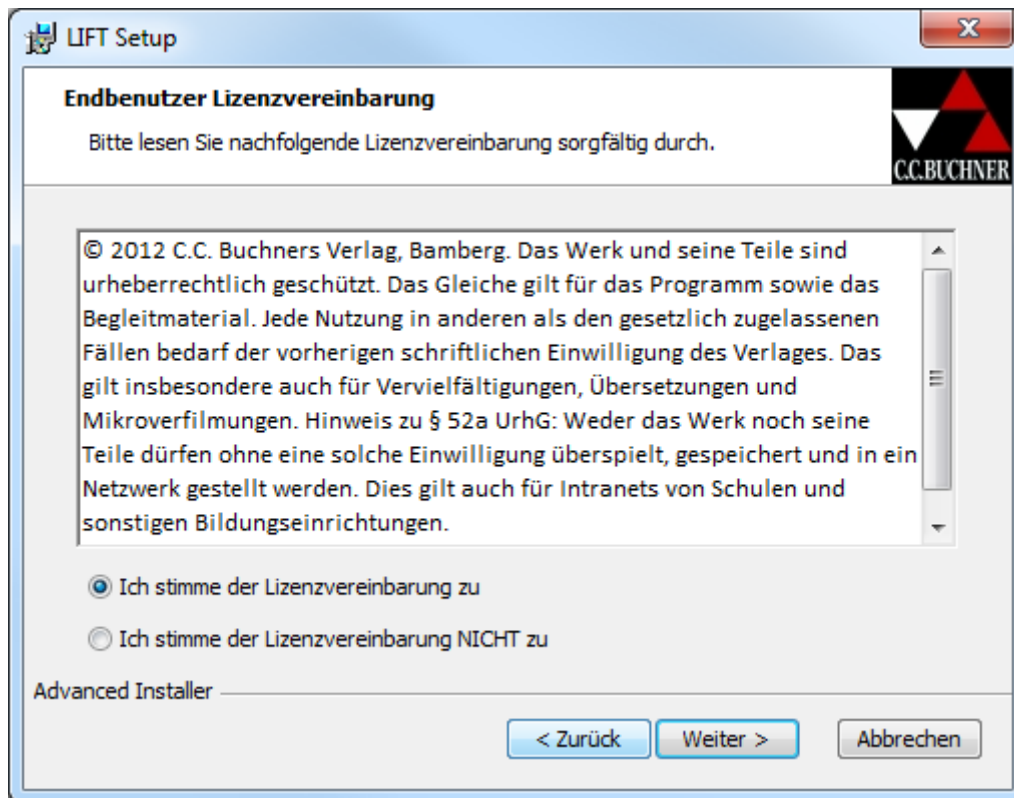


Klicken Sie per Doppelklick auf die Datei *setup.exe*. Die LIFT-Installation startet. Sollte auf Ihrem PC bereits eine Version von **LIFT** installiert worden sein, öffnet sich nun **LIFT** und Sie können mit dem Schritt Eingabe des Lizenzcodes weitermachen.

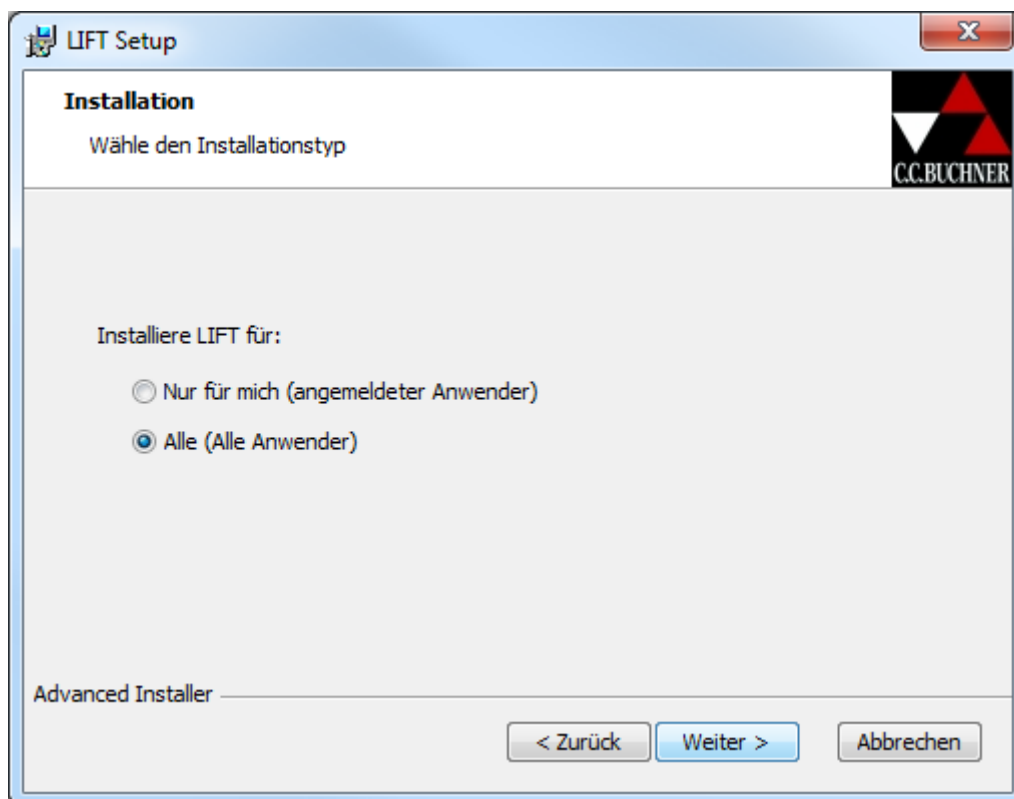
Die LIFT-Installation



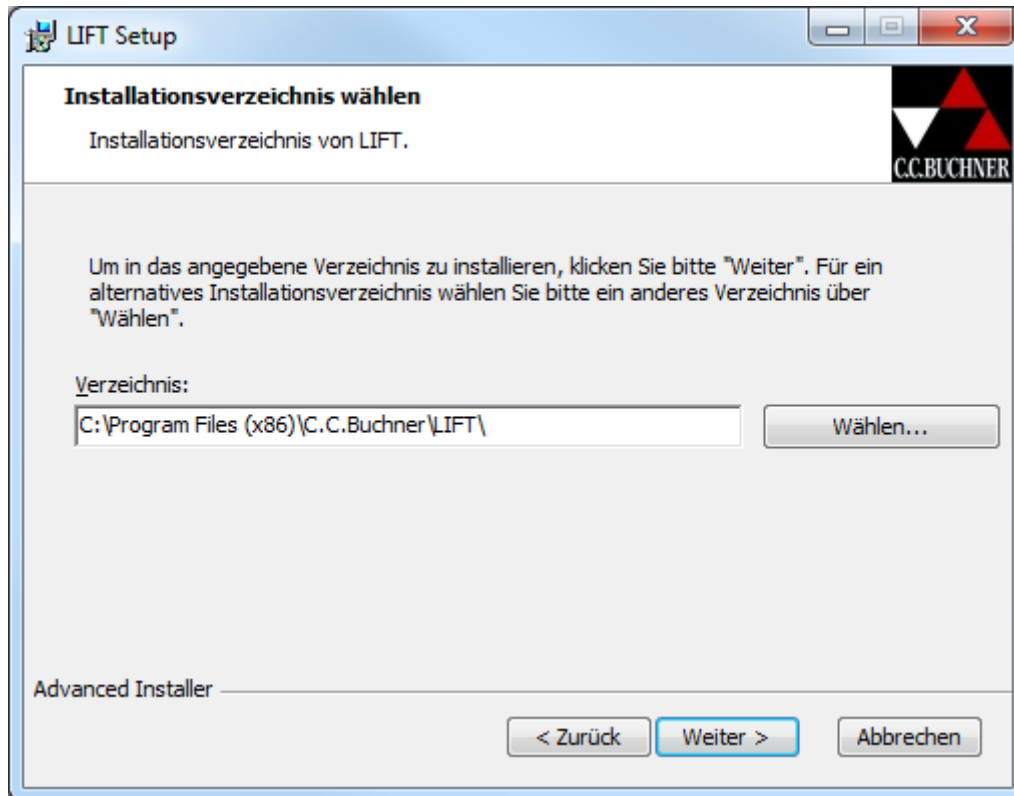
Klicken Sie auf *Weiter*.



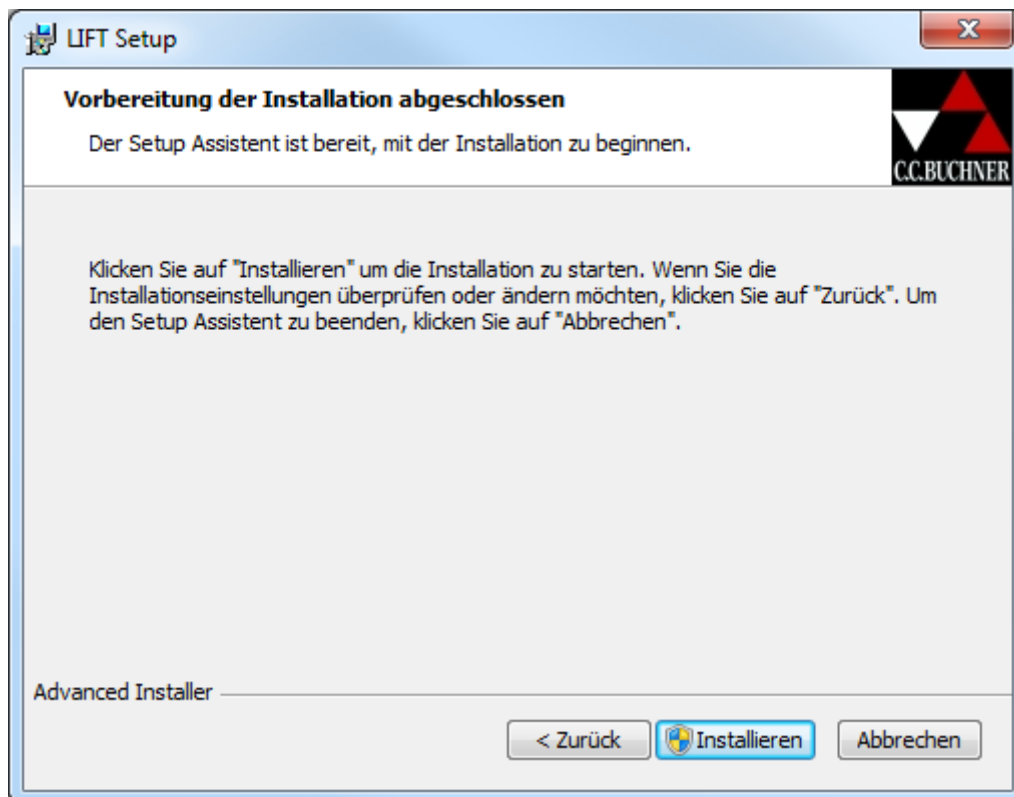
Stimmen Sie den Lizenzvereinbarungen zu und klicken Sie anschließend auf *Weiter*.



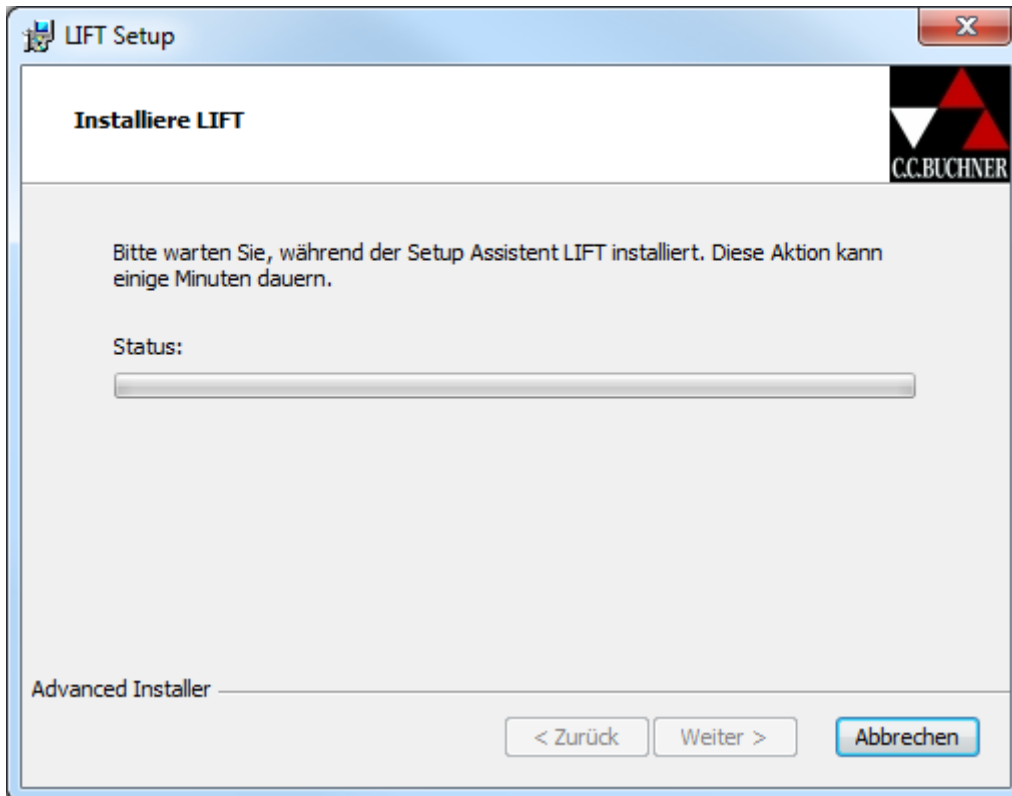
Wählen Sie ob **LIFT** nach der Installation für alle Benutzer des Computers zur Verfügung stehen soll, oder ob **LIFT** nur für den Benutzer installiert werden soll, der die Installation durchführt. Klicken Sie anschließend auf *Weiter*.



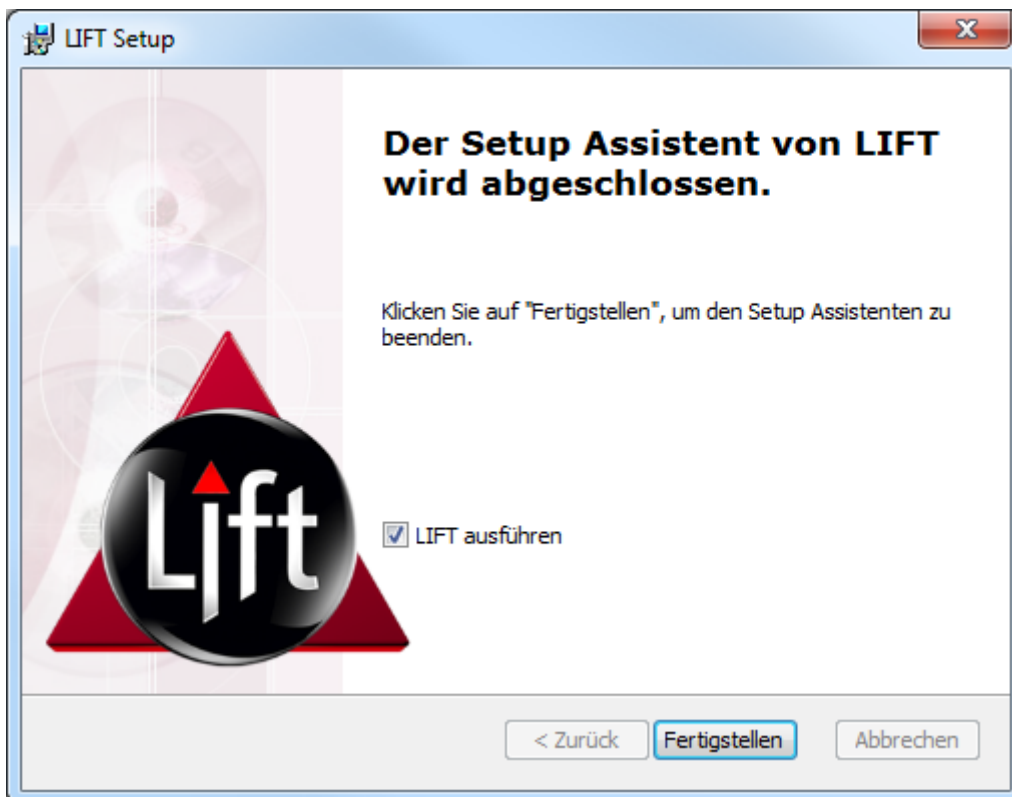
Wählen Sie ein Zielverzeichnis aus und klicken Sie auf *Weiter*.



Klicken Sie auf *Installieren*.



Im nächsten Schritt wird **LIFT** installiert.



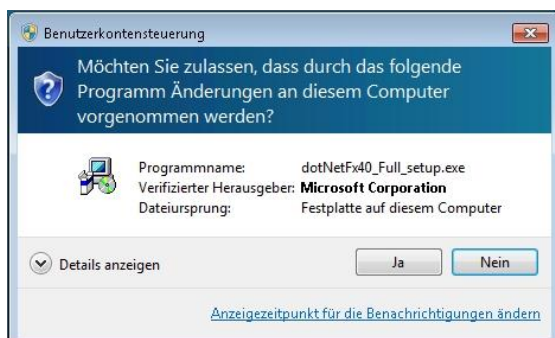
Beenden Sie die Installation indem Sie auf *Fertigstellen* klicken und **LIFT** starten. Fahren Sie fort mit der Eingabe des Lizenzcodes.

Installation älterer Versionen

Zur Ausführung von **LIFT** wird das von Microsoft bereitgestellte .NET-Framework benötigt. Wenn dieses auf Ihrem PC noch nicht installiert ist, wird dieses zuerst installiert. Folgen sie dazu den im Folgenden beschriebenen Schritten. Wird der folgende Dialog nicht angezeigt, fahren Sie mit den Schritten unter *Ausführen der LIFT-Installation* fort.

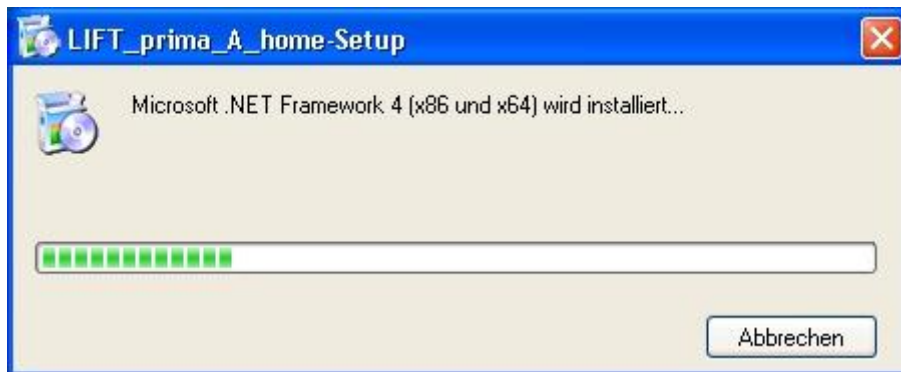


Klicken Sie auf *Ich stimme zu*.



← Nur bei Windows Vista und Windows 7

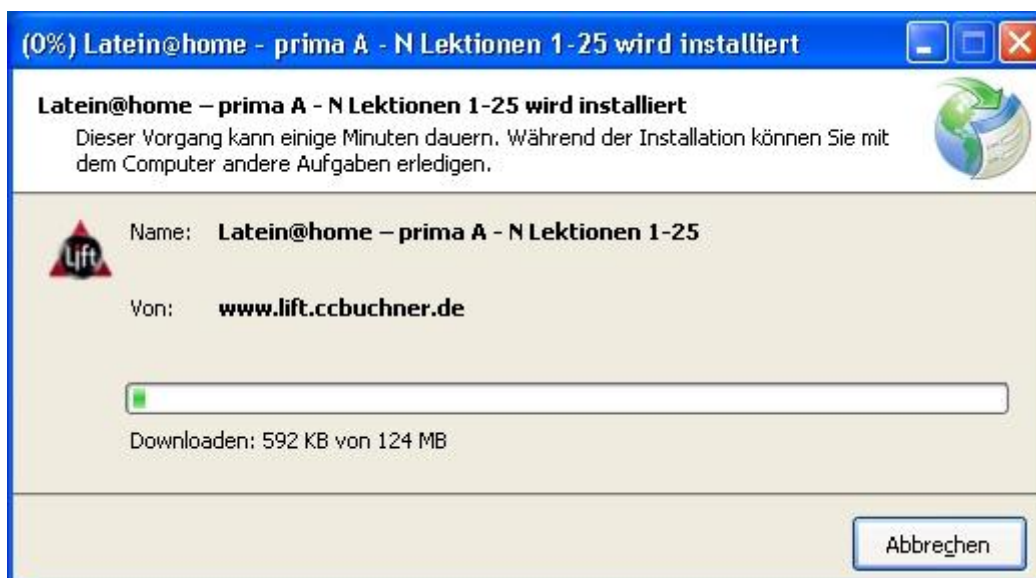
Klicken Sie auf *Ja*.



Ausführen der LIFT-Installation (alt)



Klicken Sie auf *Installieren*.



Wenn dies Ihr erstes **LIFT**-Produkt ist, muss zur Ausführung das **LIFT**-Basismodul installiert werden.

Diese Schritte werden im Folgenden beschrieben.

Ist auf Ihrem Computer bereits ein **LIFT**-Produkt installiert, fahren Sie mit der Eingabe des

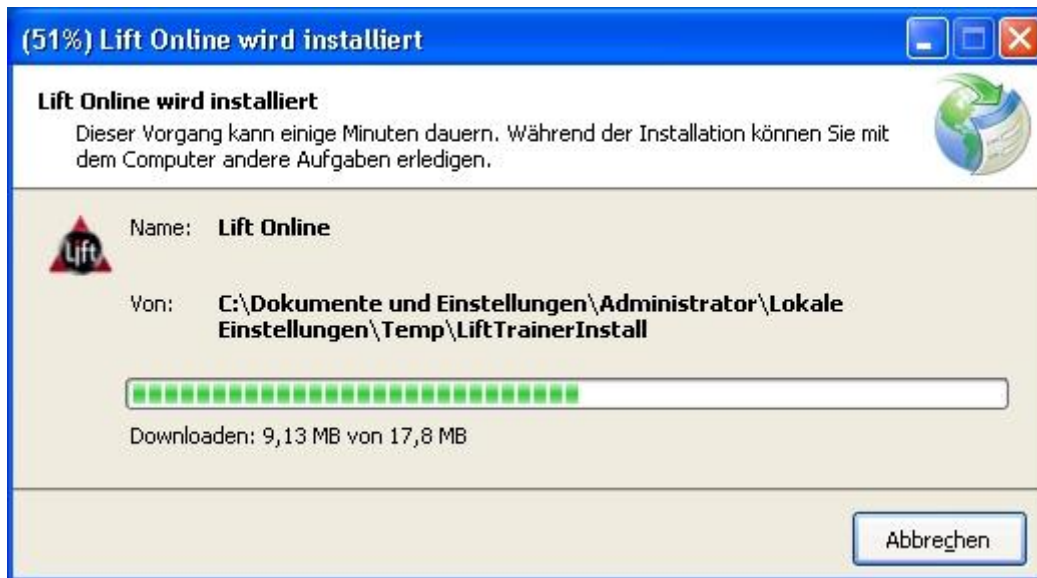
Lizenzcodes *fort*.



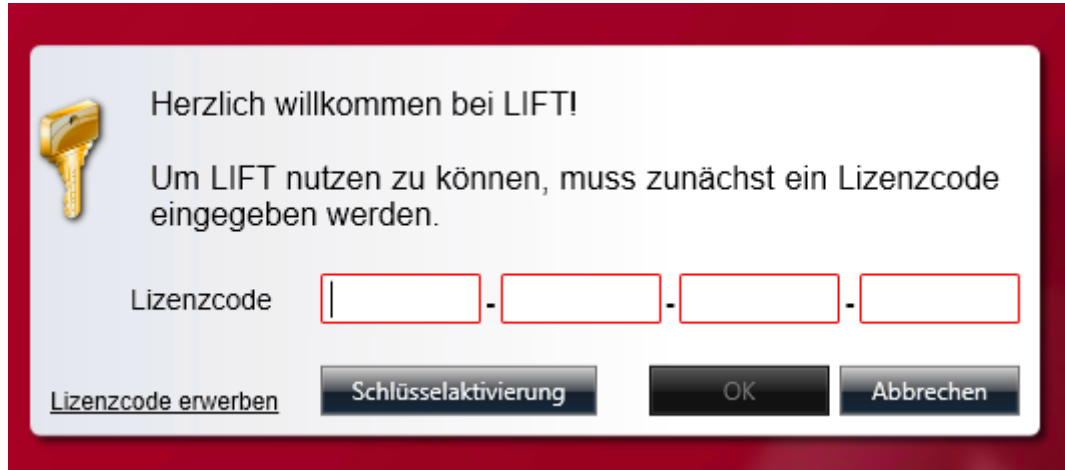
Klicken Sie auf **OK**.



Klicken Sie auf *Installieren*.



Eingabe des Lizenzcodes



Geben Sie Ihren Lizenzcode ein, und klicken Sie anschließend auf OK. Bitte beachten Sie, dass für die Aktivierung ein Internetzugang notwendig ist. Achten Sie dabei auch auf Hinweismeldungen einer ggf. installierten Firewall.